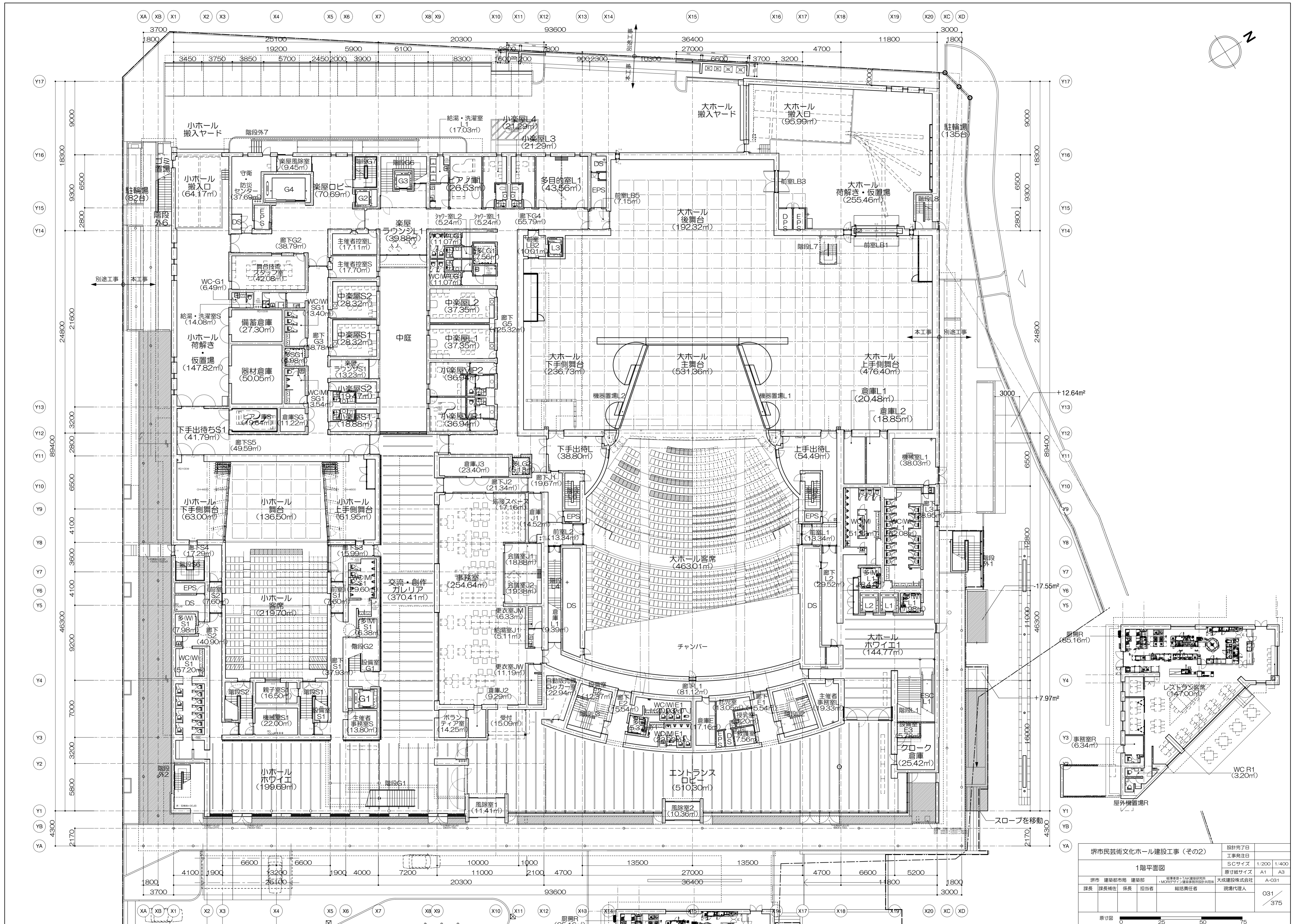


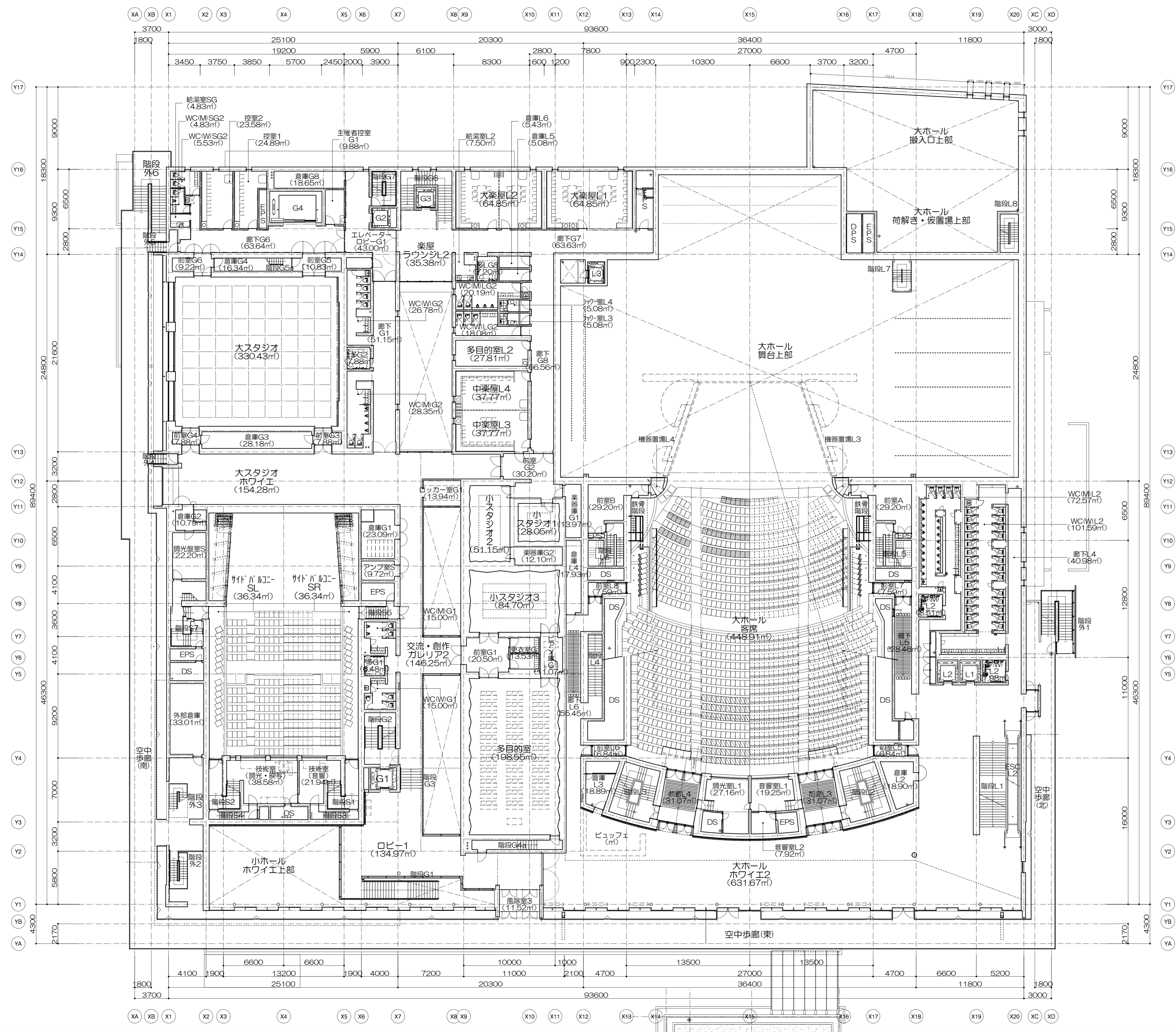
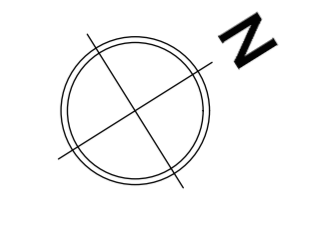
- 設計GL±0からのレベル +0.000 で示す
- 平均GL±0からのレベル (+0.000) で示す
- 設計GL±0 = T.P. 5.300
= 1FL-500
= 平均GL-87
- 1FL = T.P. 5.800
= 平均GL+413
= 設計GL +500
- 現況GL = 設計GL-150

--- 工事区分線
※都市計画公園、翁橋公園の撤去及び
植栽の密土は区分線外も本工事に含む

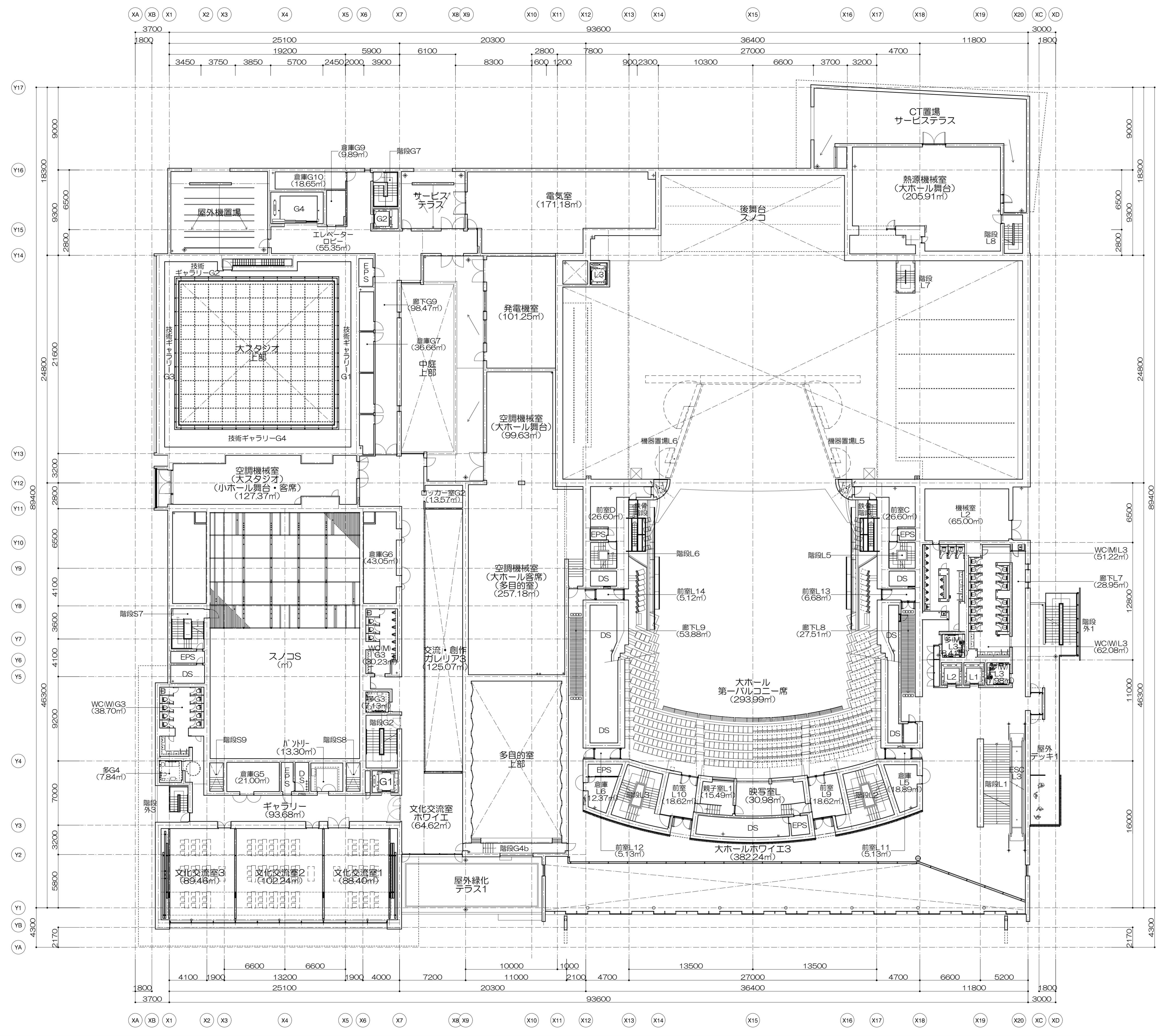
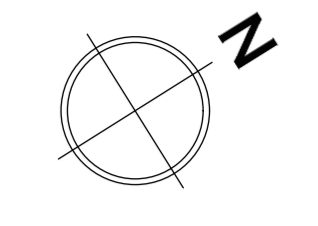
堺市民芸術文化ホール建設工事 (その2)		設計完了日	H27.8
配図図		工事発注日	
		SCサイズ	1/400 1/800
		原寸紙サイズ	A1 A3
堺市 建築都市局 建築部	堺市 建築都市局 建築部	副市長 担当	担当
課長	課長補佐	係長	担当者
		総括	担当者
		030	375
原寸図		0 25 50 75	



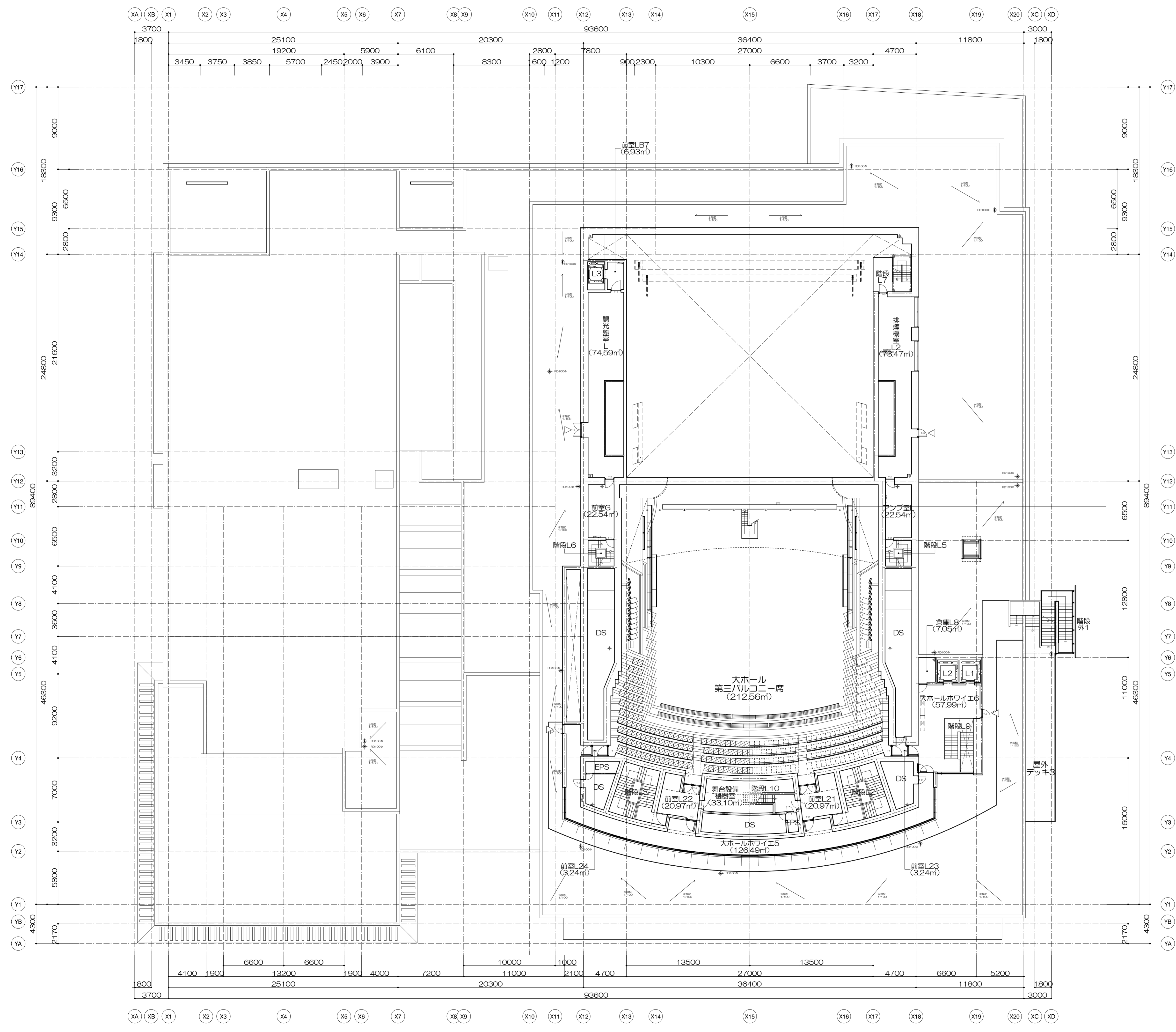
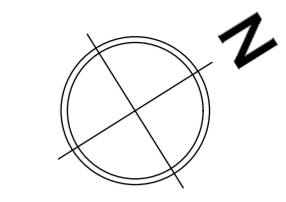
堺市民芸術文化ホール建設工事(その2)		設計完了日 工事発注日
1階平面図		SCサイズ 1/200 1/400 原寸倍サイズ A1 A3
堺市 建築部市部 建築部	設計者: T&A建築設計所 監理者: M&Pアーキテクチャ建築設計事務所	大成建設株式会社
課長 課長補佐 係長 担当者	総括責任者	現場代理人
原寸図		031 / 375



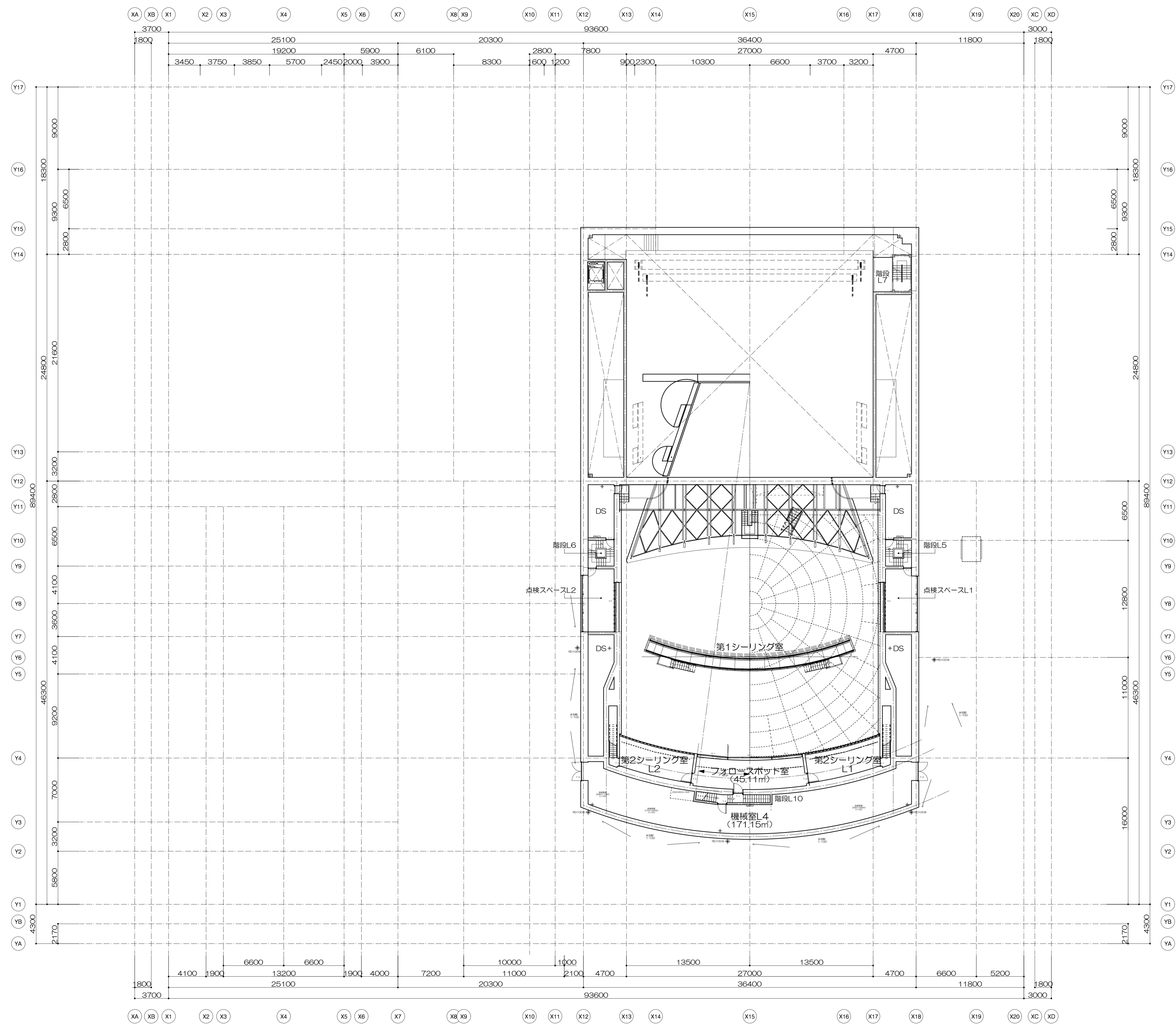
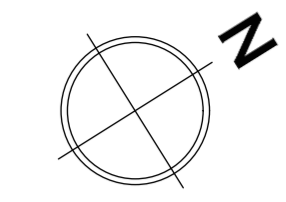
堺市民芸術文化ホール建設工事(その2)		設計完了日	
		工事発注日	
2階平面図		SCサイズ	1/200 1/400
		原寸格サイズ	A1 A3
堺市 建築都市部 建築部	副市長 藤原 隆	設計者	大成建設株式会社
課長 藤原 隆	係長 藤原 隆	担当者	大成建設株式会社
		総括責任者	現職代理人
			032 / 375
原寸図		0 25 50 75	



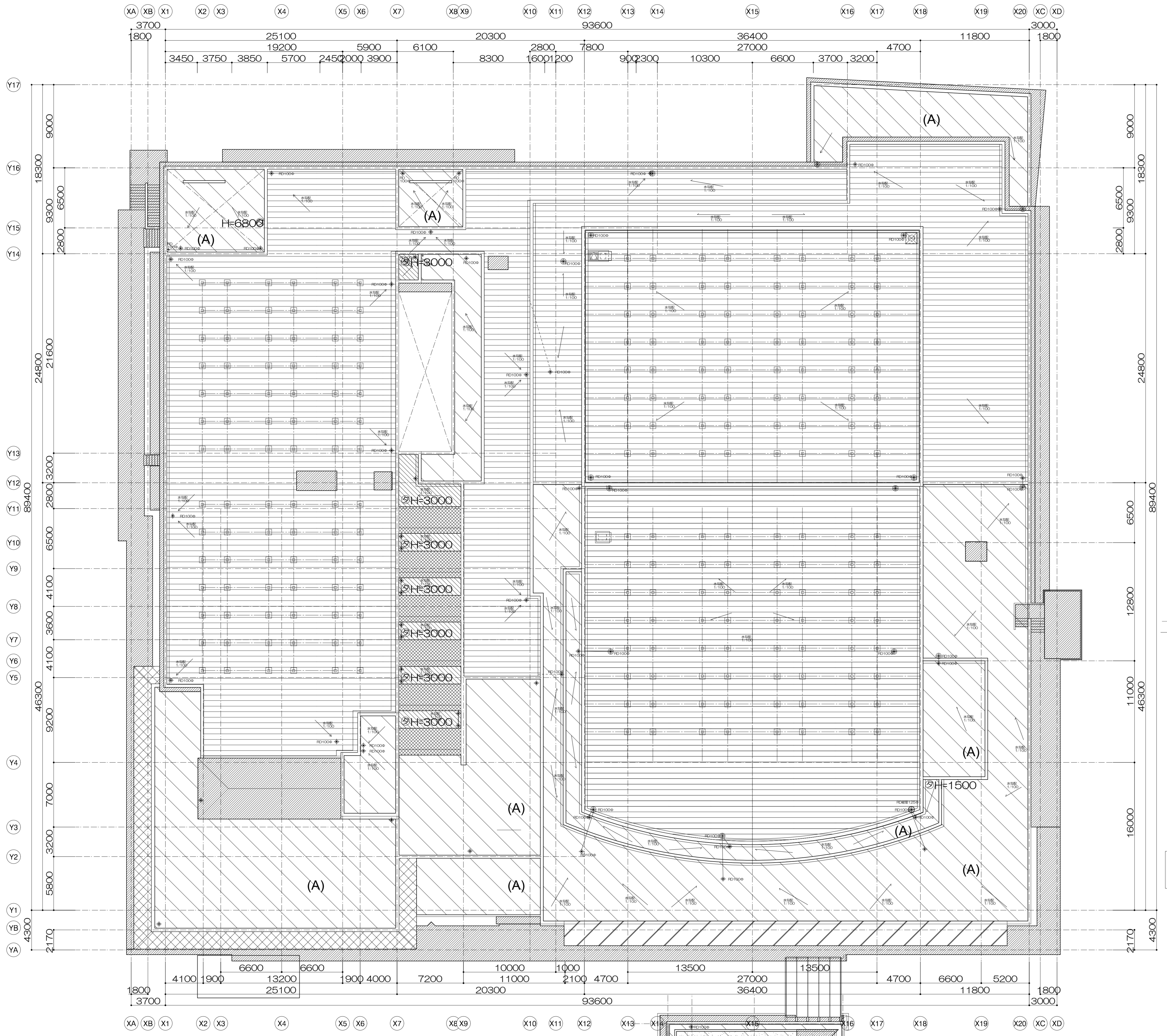
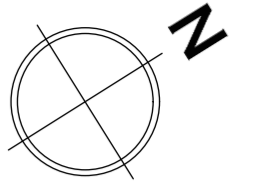
堺市民芸術文化ホール建設工事 (その2)		設計完了日	
		工事発注日	
3階平面図		SCサイズ	1/200 1/400
		原寸紙サイズ	A1 A3
堺市 建築都市部 建築部	副市長: 田中 隆史	大成建設株式会社	A-033
課長	課長補佐	係長	担当者
		総括責任者	現場代理人
			033 / 375
原寸図		0 25 50 75	



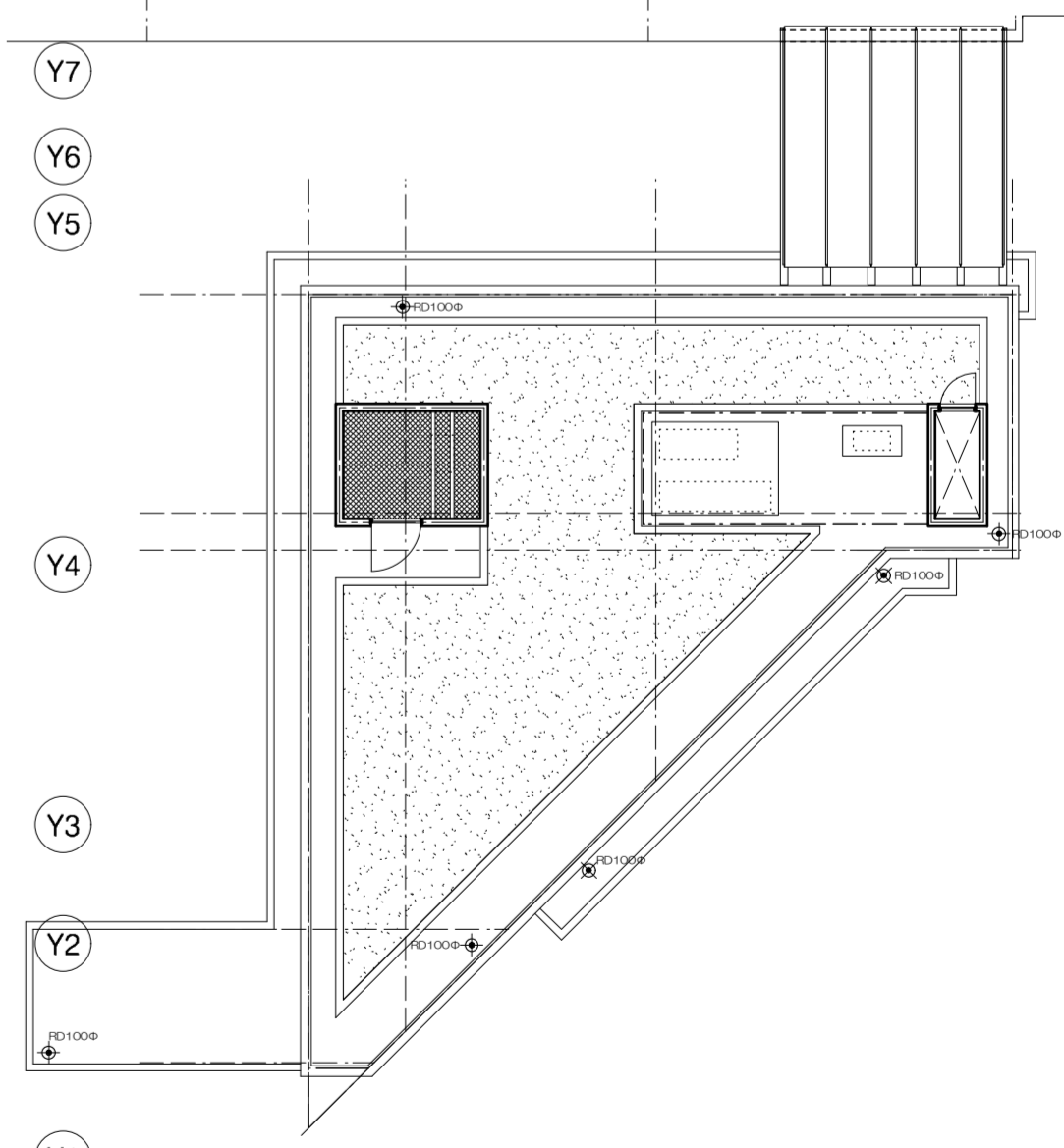
堺市民芸術文化ホール建設工事(その2)		設計完了日	H27.8
		工事発注日	
5階平面図		SCサイズ	1/200 1/400
		原寸紙サイズ	A1 A3
堺市 建築都市局 建築部	副市長 田中 隆	設計者	有限会社 T&K 建築設計事務所
課長 榎本 隆	係長 田中 隆	担当者	有限会社 T&K 建築設計事務所
		総括	担当者
			035/375
原寸図		0 25 50 75	



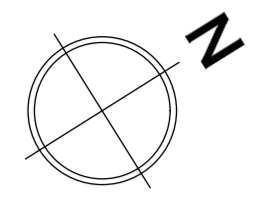
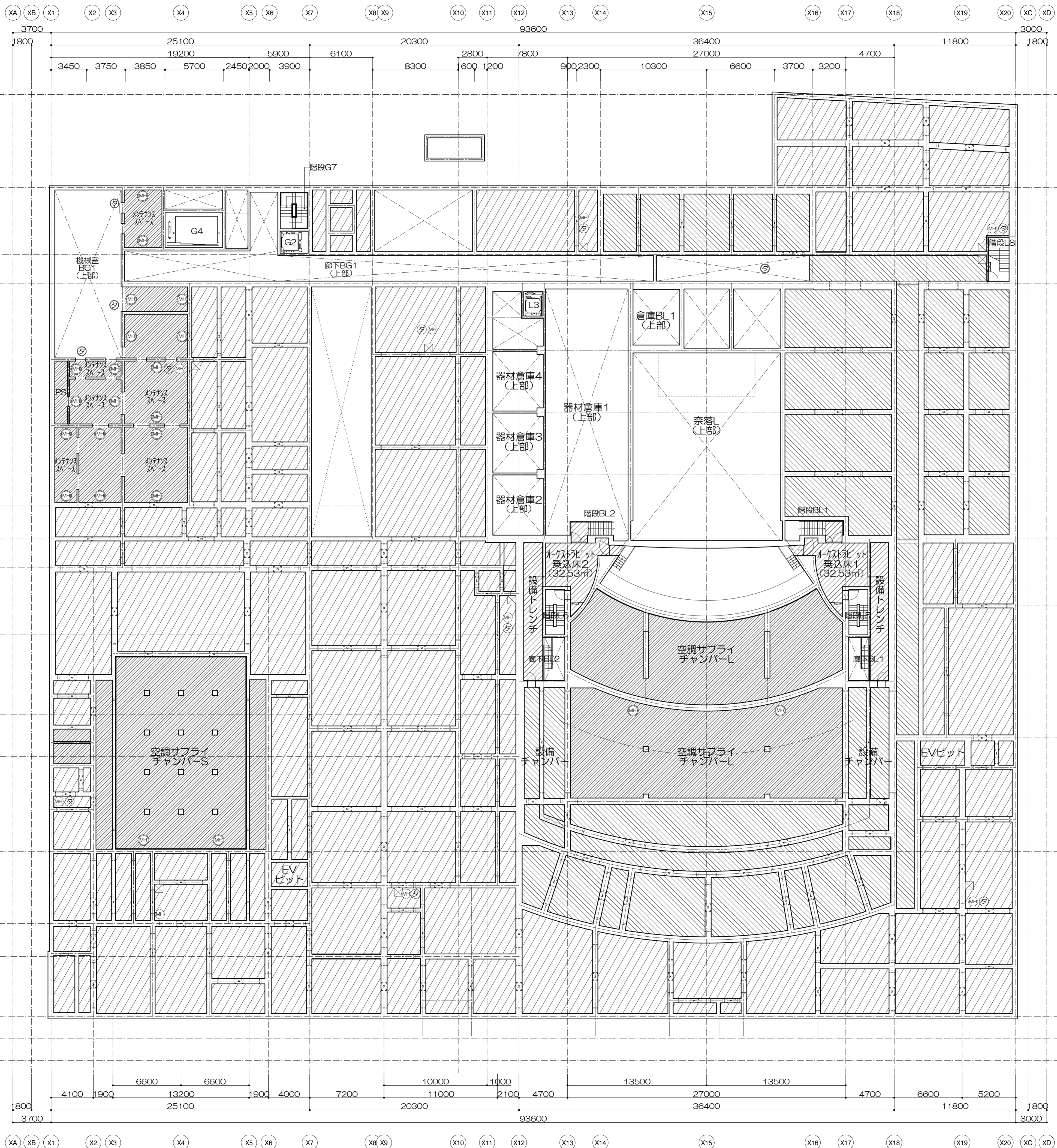
堺市民芸術文化ホール建設工事(その2)		設計完了日	H27.8
		工事発注日	
6階平面図		SCサイズ	1/200 1/400
		原寸紙サイズ	A1 A3
堺市 建築都市局 建築部	堺市 建築都市局 建築部	036	A-036
課長	課長補佐	係長	担当者
原寸図		0 25 50 75	



- 屋根(A) アスファルト防水の上、押えコンクリート t
- 屋根(B) アスファルト防水の上、断熱材 t=100
押えコンクリート t=80
- ▨ アスファルト露出防水
- ▨ ガルバリウム鋼板 立平置き
- ▨ 非加硫ブチルゴム裏打 ガルバリウム鋼板 粘
- ▨ 溶融亜鉛メッキリン酸処理
- ▨ 塗膜防水
- ⊙ 点検用タラップ

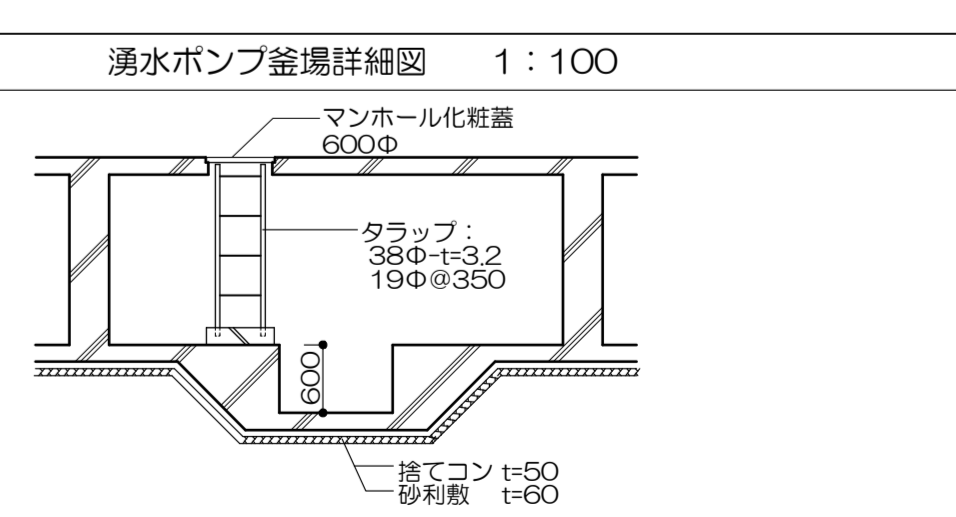
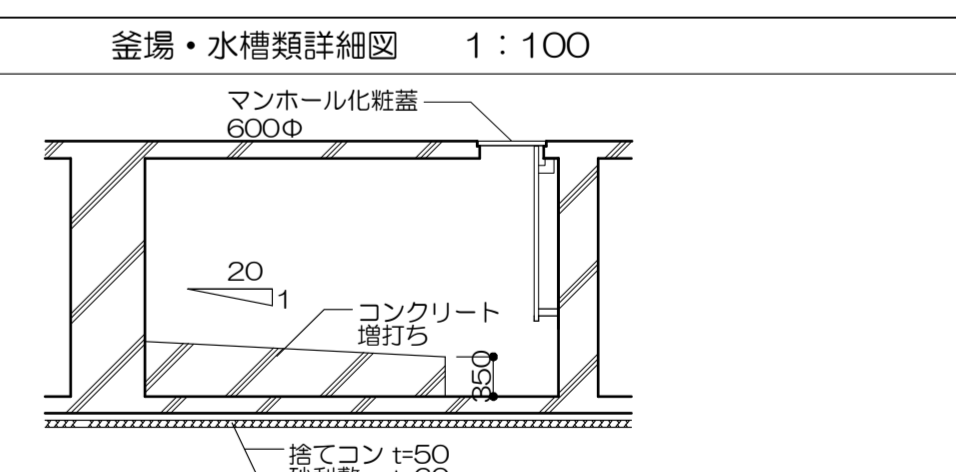


堺市民芸術文化ホール建設工事 (その2)		設計完了日	
		工事発注日	
R階平面図		SCサイズ	1/200 1/400
		原寸紙サイズ	A1 A3
堺市 建築都市局 建築部	副専任者: TANAKA建設研究所	大成建設株式会社	A-037
課長 課長補佐 係長 担当者	総括責任者	現場代理人	037/375
原寸図		0 25 50 75	

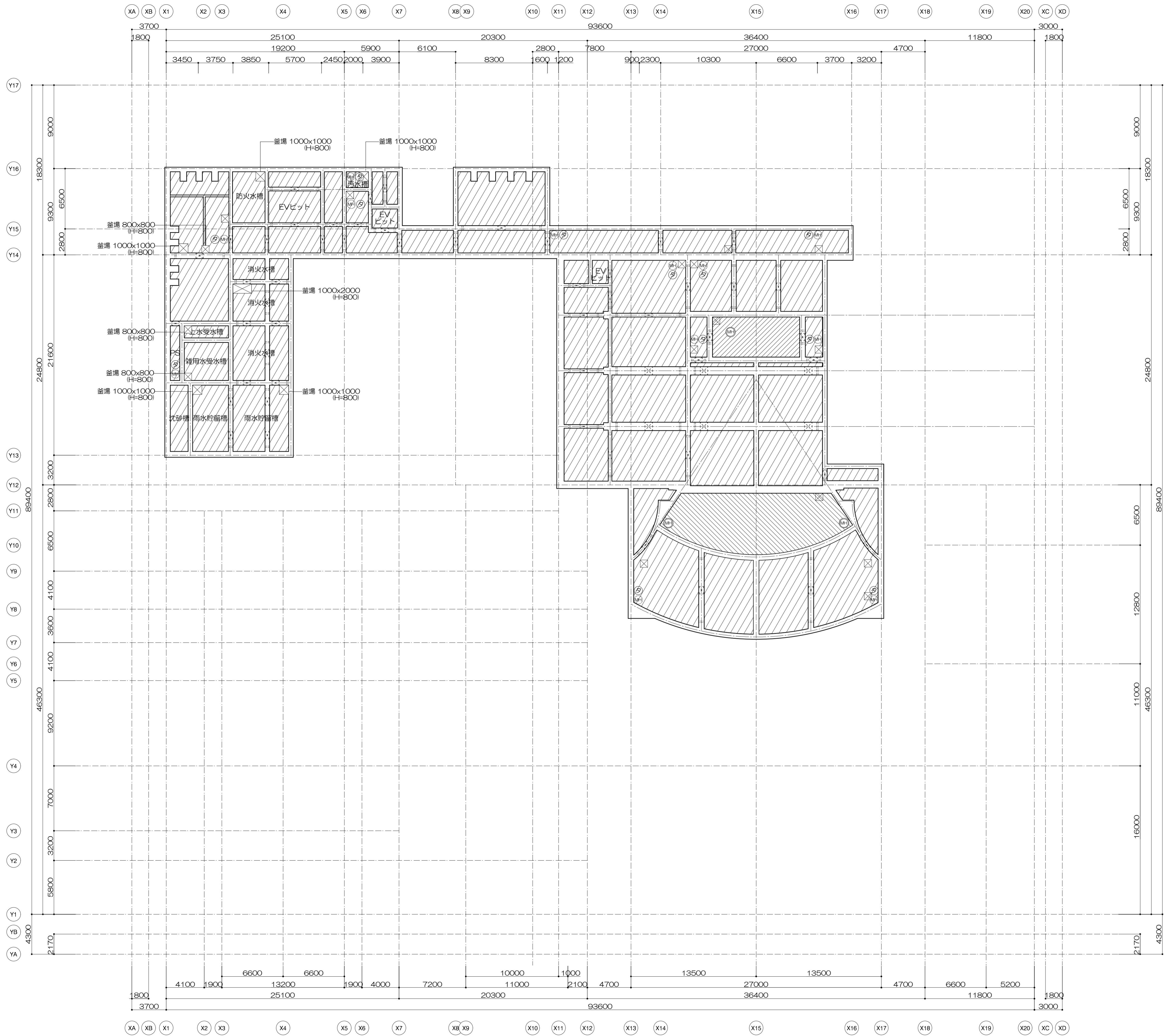
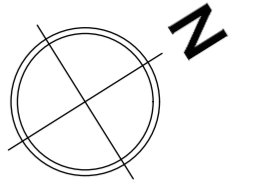


- 1FL-2,000 設備ピット
- 1FL-2,000 レベル
- 1FL-3,200 設備ピット
- 1FL-3,200 レベル
- 土埋戻し
- 釜場 (H=600)
- 人通り 600φ (1000φ)
- マンホール 600φ (铸铁製 防臭防水)
- 上部マンホール 600φ

- 記号
- 人通り 600φ
 - 点検用タラップ
 - 上部マンホール (H=1,800~5,000)
 - 移動用タラップ (H=1,800~5,000)
 - 上部通気連通管 (硬質塩ビ管75φ:VP管)
 - 下部排水連通管 (硬質塩ビ管100φ半割:VP管)
 - 人通り手掛 (両面)
 - (SUS点検用様子) φ19-W400

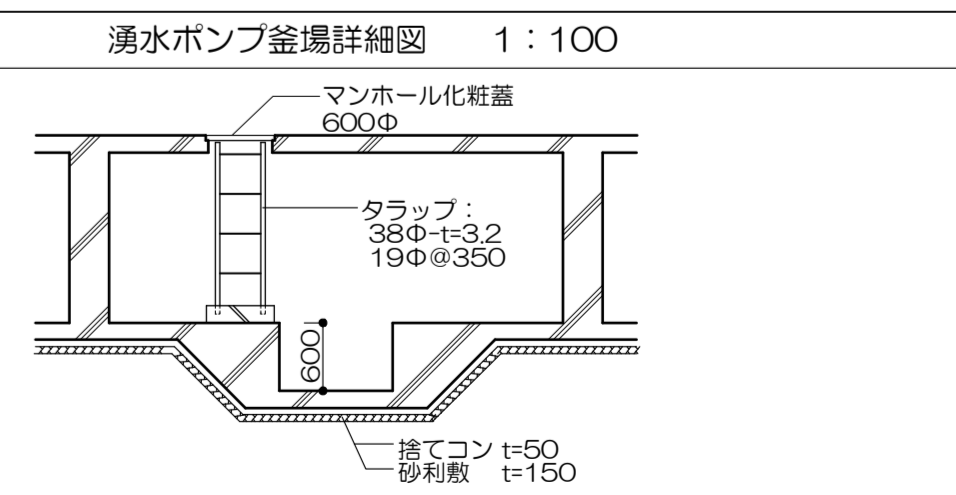
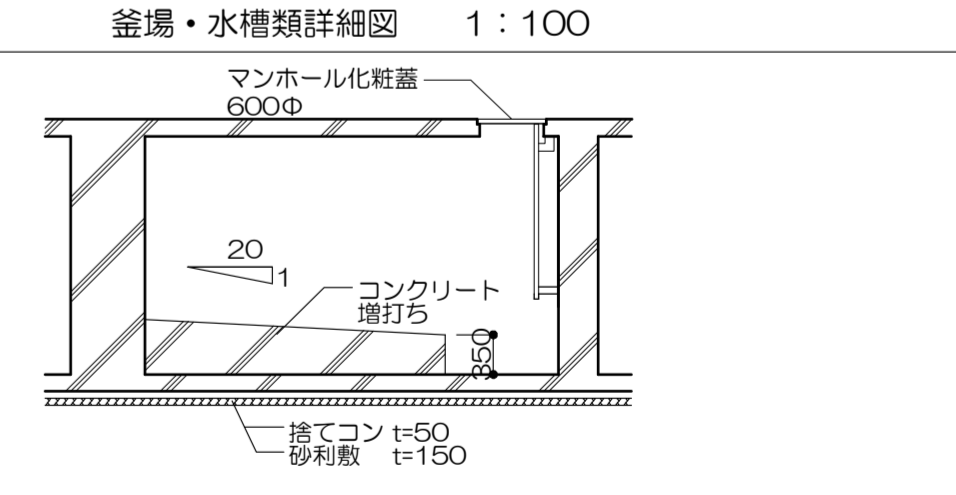


堺市民芸術文化ホール建設工事 (その2)		設計完了日	
		工事発注日	
地下1階平面図 (1FL-2000)		SCサイズ	1/200 1/400
		原寸紙サイズ	A1 A3
堺市 建設部 建築部	堺市 建設部 建築部	大成建設株式会社	A-038
課長	課長補佐	係長	担当者
			総括責任者
			現場代理人
		038	375
原寸図		0 25 50 75	



- 1FL-7,000 設備ビット
- 1FL-7,550 レベル
- 1FL-8,000 レベル
- 釜場 (H=600)
特記無き釜場は600×600
- 人通路 600φ (1000φ)
- マンホール 600φ (鋳鉄製 防臭防水)
- 上部マンホール 600φ

- 記号
- 人通路 600φ
 - 点検用タラップ
 - 上部マンホール (H=1,800~5,000)
 - 移動用タラップ
 - 上部通気連通管 (硬質塩ビ管75φ:VP管)
 - 下部排水連通管 (硬質塩ビ管100φ半割:VP管)
-



堺市民芸術文化ホール建設工事 (その2)		設計完了日	
PIT階平面図		工事発注日	
		SCサイズ	1/200 1/400
		原寸格サイズ	A1 A3
堺市 建築都市局 建築部	建築部 部長 担当	設計者	大成建設株式会社
課長 課長補佐 係長	係長 担当	総括責任者	現場代理人
		図号	040/375

